

02.11.14



09.11.14

[www.atelier-ausstellung.de](http://www.atelier-ausstellung.de)



1 · MAUGA

Grönkesdyk 9 · 47803 KR  
Fon 02151 / 65 34 38

**Mauga Houba-Hausherr**  
Immer noch Malerei  
**Barbara Bismark**  
Schmuck  
Grau in Grau  
**Franz Josef Vanck**  
Skulpturen



2 · ATELIER LAUER

Kuhleshütte 43 · 47809 KR  
Fon 02151 / 54 84 10  
Fon 0177 / 769 40 88

**Michael Lauer**  
Wir schreiten voran!  
We are moving forward!

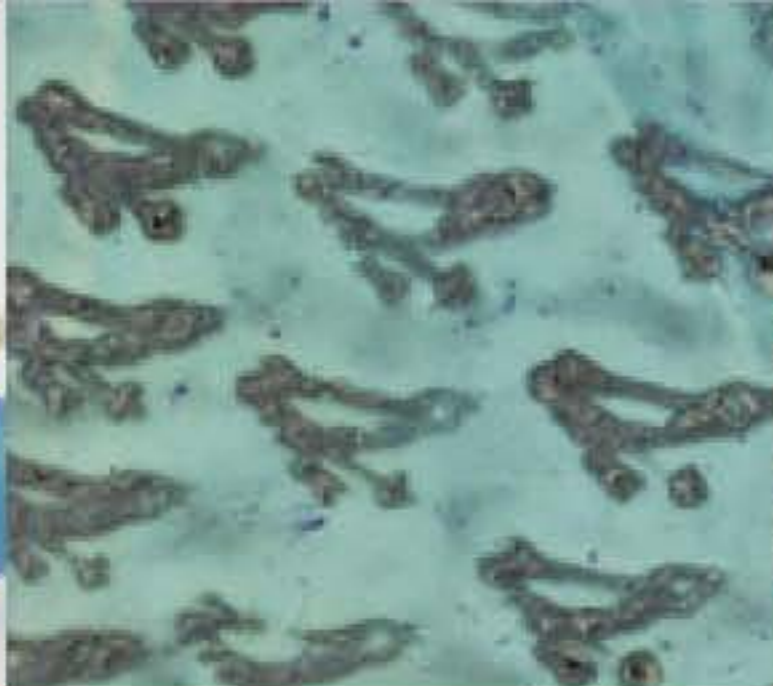


3 · JARIS ATELIER

Martinstr. 185 · 47805 KR  
Fon 02151 / 31 33 85  
Fon 0163 / 731 33 85

**Jari Banas**  
Gedankenblitze und  
Künstlerische Befruchtung





#### 4 • DIE LUISEN

#### 5 • KERAMIKATELIER

#### 6 • WIDERBORST

#### 7 • LIESEFELD

#### 8 • FEUERFEST

#### 9 • KLEINES ATELIER

Luisenstr.79 · 47799 KR  
Fon 02151 / 216 71

Rheinbabenstr. 183 · 47809 KR  
Fon 02841 / 320 68  
Fon 0175 / 805 36 73

Rheinbabenstr. 132 · 47809 KR  
Fon 02151 / 9 34 01 99  
Fon 0173 / 2 12 54 45

Rheinbabenstr. 126 · 47809 KR  
Fon 02151 / 30 61 22  
Fon 0178 / 557 02 23

Inrather Str. 697a · 47803 KR  
Fon 02151 / 48 17 73

Oelschlägerstr.74 · 47798 KR  
Fon 02151 / 891 67 54  
Fon 0160 / 98 41 87 69

**Scharlih Bo** Artefakt  
**Ruth Kirsch** Gefäßkeramik  
**Irma Stieler** Buchstäblich  
**Lutz Hartmann** Fotografie  
**Reva Luzzi** Die Worte des  
Vorsitzenden Hundt

**Karin Habermann**  
Steinzeug mit Porzellan und  
Smalte  
**Ursula Kiklas**  
Keramik und Dekor  
**Reiner Prasse**  
Malerei und Collagen

**Nicky Schwarzbach**  
Schmetterlinge im November  
**Bernard Bernado**  
Malerei

**Sabine Liesefeld**  
Malerei

**Rieke Hartwig**  
**Antje Schwittmann-Schops**  
So weiß wie Schnee  
**Silvia Rohr**  
Schmuckstücke

**Miriam Houba**  
Ausblicke und Einsichten





## 10 · HORSTHEMKE

Schwertstr. 144 · 47799 KR  
Fon 02151 / 327 94 67  
Fon 0177 / 739 87 87

**Conny Horsthemke**  
Malerei und Druck

## 11 · ATELIER SCHICHT

Frankenring 47 · 47798 KR  
Fon 0162 / 183 54 97

### **Karl-Heinz Schicht**

Es malt mit mir  
Menschenbilder  
Acryl auf Leinwand und Pappe

### **Marion Schulte**

Ausgewählte Schmuckstücke  
Foto-Bild-Objekte

## 12 · PFÖRTNERLOGE

Virchowstr. 130 · 47805 KR  
Fabrik Heeder  
Pförtnerloge  
Fon 0176 / 23 59 70 63

### **Garvin Dickhof**

Konstruktion  
Dekonstruktion  
Destruktion

### **Künstlerische Nachwuchsarbeit 2014**

Fachbereich Design  
HS Niederrhein



## **SIE SIND HERZLICH EINGELADEN!**

Die Ateliers sind an beiden Sonntagen, 02. und 09.11.2014, von 11 bis 18 Uhr geöffnet.  
Weitere Informationen auch unter [www.atelier-ausstellung.de](http://www.atelier-ausstellung.de)

**Wir danken dem Kulturbüro der Stadt Krefeld für die Unterstützung.**

Organisation: Ralph-Rainer Matthis

Gestaltung: Mauga (Einladung), Michael Lauer (Website)

Druck: Druck und Grafik Brands GmbH

Der nächste A-Gang findet am 15.03. und 22.03.2015 statt.

# KR